

Konferensi Nasional Minyak Atsiri (KNMA), xx (x), xxxx;

Judul Makalah Maksimum (3) Tiga Baris  
(12 pt, Times New Roman, center, Bold)  
(satu spasi)

Penulis pertama<sup>1</sup>, Penulis kedua<sup>2</sup>, Penulis ketiga<sup>3</sup>, (tanpa gelar, 10 pt, Times New Roman, center)

Afiliasi Penulis (10 pt, Times New Roman, center, Italic)

Email korespondensi(10 pt, Times New Roman, center, Italic)  
(dua spasi)

### Abstrak

Abstrak yang dipersiapkan dengan baik, memungkinkan pembaca untuk mengidentifikasi konten dasar dari dokumen dengan cepat dan akurat, untuk menentukan relevansinya dengan kepentingan mereka, dan dengan demikian mereka dapat memutuskan apakah akan membaca dokumen secara keseluruhan atau tidak. Abstrak harus informative dan benar-benar jelas, memberikan pernyataan yang jelas apa permasalahan yang ada, pendekatan atau solusi yang diusulkan, dan menunjukkan temuan utama dan simpulan. Panjang abstrak harus dalam 150 sampai 200 kata. Abstrak harus ditulis dalam bentuk lampau. Standar nomenklatur harus digunakan, singkatan dan pengutipan dalam abstrak harus dihindari.

Kata kunci: 3 – 5 kata.

---

## 1. Pendahuluan

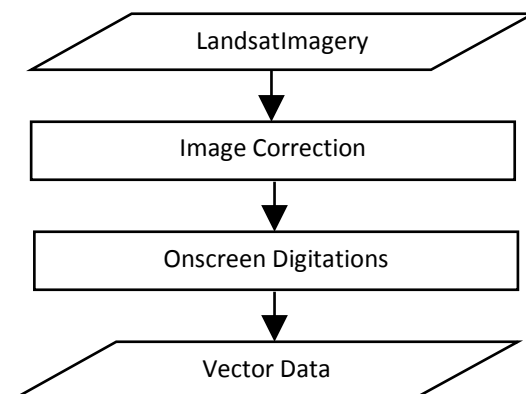
Bab ini menguraikan latar belakang secara memadai. Masalah penelitian dapat diuraikan dengan tinjauan singkat literature dan publikasi terkait sebelumnya.

## 2. Tinjauan Pustaka

Bab ini menguraikan referensi yang digunakan dalam makalah dan menunjukkan celah penelitian yang akan di isi oleh penelitian.

## 3. Metodologi Riset

Bab ini harus berisi informasi teknis yang memadai sehingga metode ini dapat diulang oleh orang lain dengan baik. Jelaskan secara meyakinkan bahwa metode yang digunakan adalah metode baru dan jika perlu gunakan table atau diagram alur seperti Gambar 1 untuk mendukung deskripsi



**Gambar 1.** Contoh gambar

## 4. Hasil dan Pembahasan.

### 4.1. Hasil

Bab ini berisi hasil penelitian. Hasilnya dapat disajikan dalam bentuk teks, tabel, gambar, peta dan disertai interpretasi yang terkait dengan hasil yang telah dilaporkan. Gambar dan Peta dibuat sesederhana mungkin sehingga dapat dipahami dengan mudah. Gambar, peta dan judul diberi gambar sumber dengan urutan penomoran (lihat Gambar 1). Tabel yang diberikan di atas judul juga disertai dengan penomoran secara berurutan.

### 4.2. Pembahasan

Diskusi dapat berupa sub-bagian terpisah atau terintegrasi di dalam bagian hasil. Penulis harus mendiskusikan temuan dari penelitian dengan literatur yang relevan.

### 4.3. Gambar, Tabel dan Equation

**Tabel 1.** Judul dan Ukuran *Font*.

<b>Text</b>	<b>Alignment</b>	<b>Font</b>	<b>Followed by:</b>
Title	Centre	20 pt. TNR, bold, small-caps	24 pt. line sp.
Authors	Centre	13 pt. TNR	12 pt. line sp.
Addresses	Centre	12 pt. TNR	
emails	Centre	11 pt. italic TNR	18 pt. line sp. (last)
Abstract heading	Left	13 pt. bolditalic TNR, small caps	6 pt. line sp.
Abstract text	Left	10 pt. italic TNR	12 pt. line sp.
Keywords heading	Left	13 pt. bolditalic TNR, small caps	6 pt. line sp.
Keywords	Left, left, ..	10 pt. italic TNR	18 pt line sp.
Section headings	Left	14 pt. bold TNR, small caps	6 pt. line sp.
Sub-section heads	Left	12 pt. bold TNR	6 pt. line sp.
Sub-sub-sections	Left	11 pt. bold TNR	6 pt. line sp.
Body text	Full (left/right)	11 pt. TNR	12 pt line sp. (last)
Figures	Centre		6 pt. line sp.
Figure captions	Centre	11 pt. TNR	12 pt. line sp.
References	Left	10 pt. TNR (as shown)	6 pt. line sp

Semua sisipan, gambar, diagram, foto, dan table harus sejajar, jelas dan tepat untuk reproduksi hitam / putih atau abu-abu.

Angka-angka (misalnya, Gambar 1) harus diberi nomor secara berurutan, 1, 2, dan seterusnya., Dari awal sampai akhir makalah, mengabaikan bagian dan subbagian.



**Gambar 2.** Judul Gambar

Semua gambar, tabel, dll harus memiliki keterangan, pusat dibenarkan dalam 11 pt Times New Roman. Keterangan mendahului table tetapi mengikuti angka. Tabel dan gambar harus muncul sedekat mungkin dengan titik acuan mereka sebagai pemformatan yang memuaskan dari izin dokumen final.

Jika Anda ingin memasukkan persamaan, silakan gunakan tombol Persamaan dalam equation. Detail operasi adalah sebagai berikut. Jumlahkan persamaan secara berurutan. Sebagai contoh,

$$C = \min\left(\sum_{i=1}^n Z_i C_i + \sum_{i=1}^n \sum_{j=1}^m c_{ij} x_{ij}\right) \quad (1)$$

## 5. Kesimpulan

Kesimpulan harus disajikan di seluruh temuan penelitian. Menulis kesimpulan haruslah kalimat yang sederhana dan ringkas sehingga mudah dipahami oleh pembaca. Disertai dengan pengertian / perspektif / wawasan baru mengacu pada hasil penelitian yang didapat.

## Ucapan terimakasih

Ucapan terimakasih dapat disampaikan kepada pihak-pihak yang telah membantu penelitian dan penyelesaian penulisan naskah. Pihak-pihak ini dapat bertindak sebagai mentor, pemberi dana, penyedia data, dan sebagainya.

## Daftar Pustaka

Daftar pustaka mengikuti nama system dan tahun (APA System) mengurutkan nama penulis alphabet terakhir, berikut ini beberapa contoh penulisan bibliografi dengan menggunakan system APA. Harap gunakan perangkat lunak bibliografi untuk menghasilkan kutipan misalnya End Note, Mendeley, Zotero (zotero.org), dll.

Contoh:

**Book**

Demers, M. N. (1997) *Fundamentals of Geographic Information System*. New York: John Wiley & Sons, Inc.

**Book with Editor**

Danaher, P. (ed.) (1998) *Beyond the ferris wheel*, Rockhampton: CQU Press.

**Book Chapter with Editor**

Byrne, J. (1995) 'Disabilities in tertiary education', in Rowan, L. and McNamee, J. (ed.) *Voices of a Margin*, Rockhampton: CQU Press.

**Anonymous Book**

*The University Encyclopedia* (1985) London: Roydon.

**Mass Media with Known Author**

Priyana, Y. (2010) 'Dampak Solo Car Free Day Terhadap Lingkungan, *Solopos*, 4 April, p. 1.

**Mass Media without Author**

'Dampak Solo Car Free Day Terhadap Lingkungan, *Solopos*, (4 April 2010), p. 3.

**Journal Article**

Santosa, W. S. dan Adji, N. A. (2007) The Investigation of Ground Water Potential by Vertical Electrical Sounding (VES) Approach in Arguni Bay Region, Kaimana Regency, West Papua. *Forum Geografi*. Vol. 21, No.1, pp. 103-115.

**Web**

Neumann, A., dan Andréas M, W. (2000) *Vector-based Web Cartography: Enabler SVG*, Available online: [www.carto.net](http://www.carto.net) [5 August 2008].